



DdP.21

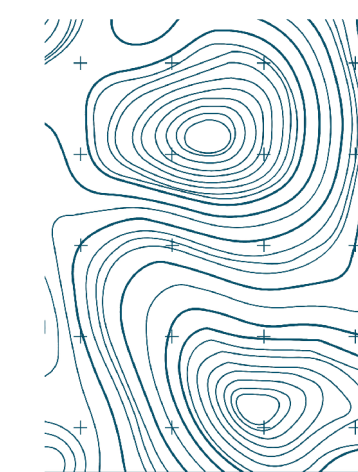
Coerenza delle Previsioni di Piano con la Fattibilità geologica

Scala di rappresentazione 1:5 000

DATA Aprile 2024

ADOZIONE con delibera del Consiglio Comunale n. ... del .../.../.....

APPROVAZIONE con delibera del Consiglio Comunale n. ... del .../.../.....



Sindaco
Simone Eligio Castaldi

Responsabile dell'Area Tecnica Manutentiva
Arch. Paola Stefania Catania

con il supporto di:

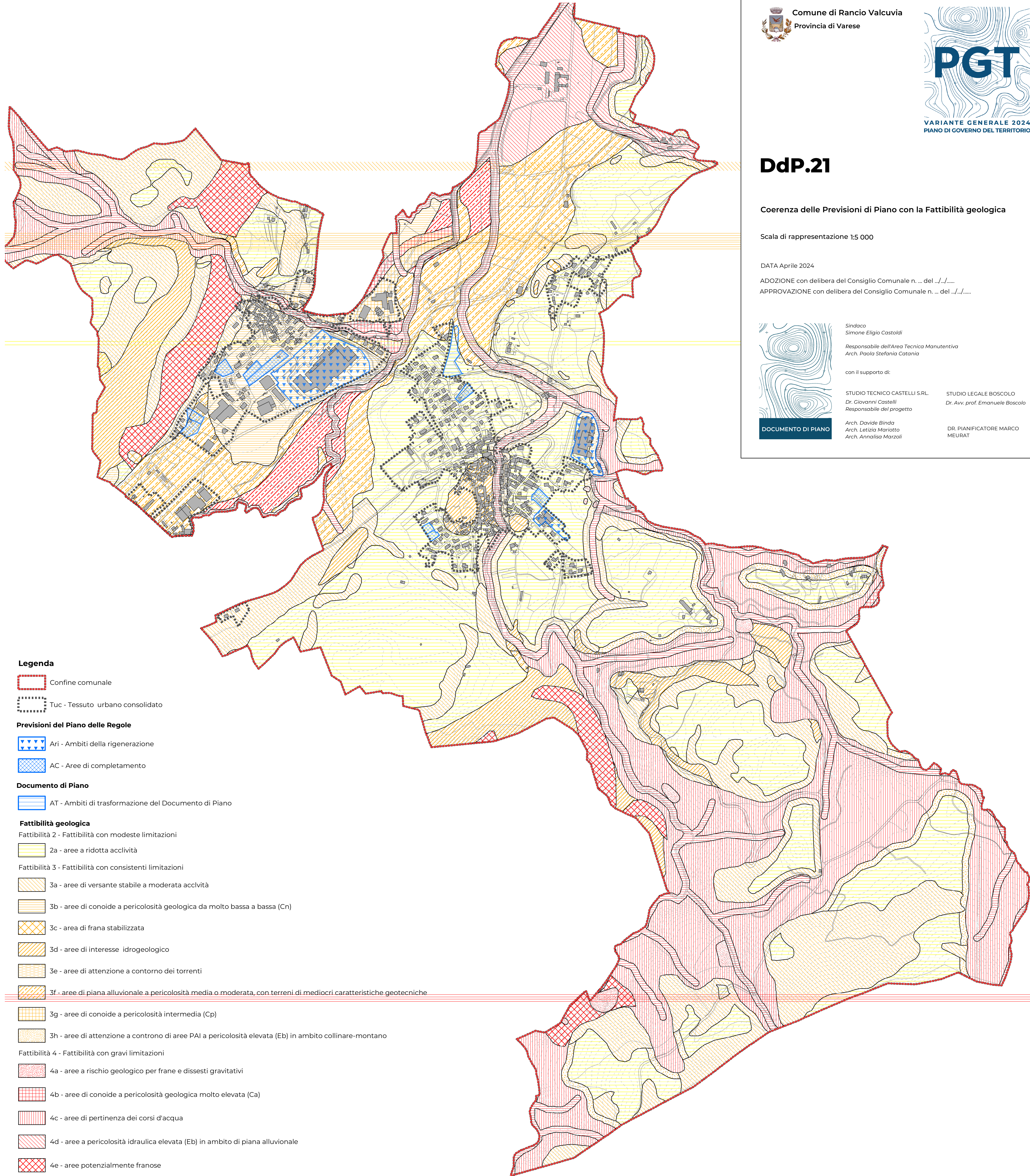
STUDIO TECNICO CASTELLI S.R.L.
Dr. Giovanni Castelli
Responsabile del progetto

STUDIO LEGALE BOSCOLO
Dr. Avv. prof. Emanuele Boscolo

Arch. Davide Binda
Arch. Letizia Mariotto
Arch. Annalisa Marzoli

DR. PIANIFICATORE MARCO
MEURAT

DOCUMENTO DI PIANO



Legenda

Confine comunale

Tuc - Tessuto urbano consolidato

Previsioni del Piano delle Regole

Ari - Ambiti della rigenerazione

AC - Aree di completamento

Documento di Piano

AT - Ambiti di trasformazione del Documento di Piano

Fattibilità geologica

Fattibilità 2 - Fattibilità con modeste limitazioni

2a - aree a ridotta acclività

Fattibilità 3 - Fattibilità con consistenti limitazioni

3a - aree di versante stabile a moderata acclività

3b - aree di conoide a pericolosità geologica da molto bassa a bassa (Cn)

3c - area di frana stabilizzata

3d - aree di interesse idrogeologico

3e - aree di attenzione a contorno dei torrenti

3f - aree di piana alluvionale a pericolosità media o moderata, con terreni di mediocri caratteristiche geotecniche

3g - aree di conoide a pericolosità intermedia (Cp)

3h - aree di attenzione a controno di aree PAI a pericolosità elevata (Eb) in ambito collinare-montano

Fattibilità 4 - Fattibilità con gravi limitazioni

4a - aree a rischio geologico per frane e dissesti gravitativi

4b - aree di conoide a pericolosità geologica molto elevata (Ca)

4c - aree di pertinenza dei corsi d'acqua

4d - aree a pericolosità idraulica elevata (Eb) in ambito di piana alluvionale

4e - aree potenzialmente franose

4f - alvei dei corsi d'acqua e aree adiacenti

4g - aree di piana alluvionale a potenziale pericolosità idraulica elevata